

Communiqué de presse

Pour les fêtes de fin d'année, vivez une parenthèse enchantée au Pays de Fontainebleau !



Crédit photo : Lucie Page, Fabrice Milochau

Fontainebleau, novembre 2025 – En cette fin d'année, laissez-vous surprendre par la **magie hivernale** au [Pays de Fontainebleau](#), une destination toute trouvée pour vivre la féerie des fêtes avec douceur au cœur d'un patrimoine préservée, d'une ambiance chaleureuse et d'une forêt magnifique en hiver.

Profitez des **marchés de Noël** pittoresques, celui au cœur de la cité impériale est un incontournable de la saison. De nombreuses animations famille sont également au programme dans un cadre royal et dans les villes et villages du Pays de Fontainebleau. Ajoutez à cela le petit **air de montagne** vivifiant de la **forêt de Fontainebleau** et des hébergements cocons accueillants et vous obtiendrez un séjour hivernal idyllique de fin d'année. Le Pays de Fontainebleau vous promet un voyage scintillant, mêlant ambiances douces et festives, traditions de Noël et splendeur naturelle.

Et pour offrir des cadeaux synonymes de bien-être et d'expérience à vivre en harmonie avec la nature, l'Office de Tourisme du Pays de Fontainebleau engagé dans un **tourisme durable**, propose **sa nouvelle sélection de bons cadeaux activités en partenariat avec ses acteurs locaux**. Visites guidées en forêt, bains de forêt, sorties marche et yoga, visite de l'Ecole Militaire d'Équitation....sont à découvrir et à offrir.





Crédits photos : Emilie Bouchon, office de tourisme du Pays de Fontainebleau, ville de Fontainebleau, Fabrice Milochau

Les marchés et villages de Noël au Pays de Fontainebleau

Les marchés de Noël sont de retour au Pays de Fontainebleau. Cette année, Fontainebleau célébrera l'univers de la fabrication de jouets attachés à l'imaginaire de Noël et mettant en lumière les artisans. C'est le moment idéal de s'offrir un week-end à Fontainebleau ou Barbizon pour profiter des marchés et de la ville avec l'ensemble des commerçants qui habillent leurs vitrines.

[Marché de Noël de Fontainebleau](#) : Place de la République au cœur du centre-ville et à l'hôtel de Ville, plus de 50 créateurs et artisans locaux, le père Noël bien entendu, et de nombreuses animations avec un espace restauration convivial « Au Bois Gourmand » - du **12 au 14 décembre**. L'Office de Tourisme à deux pas du marché de Noël propose également une jolie boutique de produits locaux.

A découvrir aussi, le **marché de Noël de Barbizon**, les nombreux commerçants de la Grande Rue célèbrent Noël. [Découvrez l'ensemble des marchés de Noël du Pays de Fontainebleau.](#)

Une destination magique pour les célébrations de fin d'année

Des représentations théâtrales et musicales en plein air aux marchés de Noël animés, la région offre en fin d'année une riche variété d'activités.

[Spectacle de Noël au Château de Fontainebleau](#) : Cette année, le Château de Fontainebleau propose un voyage féerique avec '**Les contes de la lanterne magique**'. conteurs et comédiens vous transportent dans un récit merveilleux où se dévoilent illusions d'optique, superpositions, apparitions et disparitions autour de l'esprit de Noël et de son décor de table scintillant. En s'associant à l'un des derniers lanternistes au monde, le Duo Diapason vous propose des contes visuels et animés qui font revivre la magie des projections lumineuses du XIX^e siècle, pour une expérience unique et enchantée.

Tarif : 9 € (sans billet d'entrée du château). Du 21/12/2025 au 03/01/2026 le lundi, mercredi, jeudi, vendredi et les week-ends sauf les 1er janvier et 25 décembre.

Retrouvez [toutes les animations du Pays de Fontainebleau en ces fêtes de fin d'année.](#)

Enchantement pour les amateurs de plaisirs sucrés au Pays de Fontainebleau

La gourmandise, le plaisir des salons de thé, la dynamique des artisans locaux font partie des atouts de la destination pour les nombreux visiteurs et habitants. Artisans pâtisseries et chocolatiers de renom, jeune génération dynamique et montante, vaste choix de nouveaux salons de thé où les plaisirs sucrés de fin d'année sont à l'honneur. Au Pays de Fontainebleau, les ambiances cosy et gourmandes ne manquent pas, offrant un réconfort et une détente appréciables à cette période de l'année. Nos incontournables :

[Frédéric Cassel](#), qui a fêté ses 30 ans d'existence à Fontainebleau, cette année, ses bûches seront sous le signe des stations de ski française pour une évasion en bouche tout schuss.

[L'A Pâtisserie](#) ouvert par le Chef étoilé Kunihisa Goto offre des voyages gustatifs mêlant saveur traditionnelle et asiatique avec subtilité. Une boutique à Fontainebleau, une boutique/salon de thé à Barbizon. Cette année, découvrez, la bûche Kiïro, un magnifique design et un délicat biscuit léger coco, une mousse exotique aérienne, et un crémeux fruit de la passion.

[La Maison Morin](#) à Barbizon. Son jeune Chef Pâtissier régale aussi les papilles pour les fêtes. Bûches 2025 à l'honneur : l'Etoile Exotique ou La Constellation Cacao pour un voyage gustatif gourmand.

[Luwei brunch Café](#) : un salon de thé cosy à la décoration contemporaine, dans une ambiance internationale avec de nombreux étudiants et familles de l'INSEAD où l'on savoure des pâtisseries d'ici et d'ailleurs comme le délicieux carrot cake, cheese cake - avec des boissons chaudes variés, matcha, chocolats chauds, le tout en profitant de la cheminée centrale.

[L'esquisse](#) : un salon de thé à la déco soignée avec des matériaux respectueux de l'environnement, qui offre des cheminées contemporaines, où il est bon de se poser pour se détendre. C'est l'occasion de découvrir également son musée gratuit à la découverte des colonies d'artistes de Barbizon.

[Chez Elemiah](#) : le salon de thé végétarien de Fontainebleau, où la sélection de thé et de gâteaux variés va si bien au lieu au cœur des rues piétonnes historiques de la cité impériale.



Crédits photos : Frédéric Cassel, L'A Pâtisserie Bûche Kiïro - Simon Detraz, Maison Morin Constellation Cacao

Préparez vos cadeaux de Noël avec des expériences en harmonie avec la nature dans une logique durable

A travers ses **bons cadeaux**, l'Office de Tourisme du Pays de Fontainebleau s'engage à offrir des moments de bien-être et des expériences enrichissantes en harmonie avec la nature. Découvrez une sélection de nos bons cadeaux, disponibles en ligne et valables 1 an sur fontainebleau-tourisme.com. Ces activités sont proposées tout au long de l'année et bénéficient d'excellents commentaires consultables en ligne (4,8/5). Cette année les bons cadeaux dédiés au bien-être en forêt sont à l'honneur. En effet, de nombreuses études démontrent les bienfaits des sorties et activités en forêt sur la santé et le bien-être. Une façon d'offrir de délicates attentions pour se ressourcer pleinement ensemble. Parmi les expériences proposées cette année :

[Des visites guidées sur la trace des animaux en forêt de Fontainebleau](#)

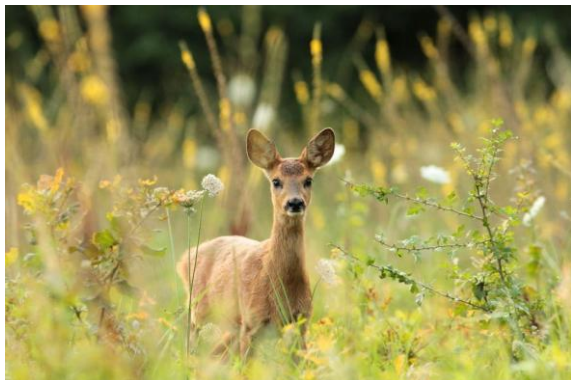
[Nouveau - Une sortie marche et Yoga de deux heures à deux en forêt de Fontainebleau](#)

[Nouveau - Une sortie Bains de Forêt - sylvothérapie- pour se relaxer au coeur de la Nature](#)

[Une visite avec un guide privé des jardins royaux du Château de Fontainebleau](#)

[Un stage de photographie pour capturer la beauté des paysages forestiers](#)

Retrouvez tous nos bons cadeaux [ici](#)



Crédits photos : Sur la trace des animaux @ Yannick Dagneau, Sortie marche et Yoga @ Office de Tourisme du Pays de Fontainebleau

Vous pouvez également vous rendre dans les boutiques de l'Office de Tourisme à [Fontainebleau](#) et à [Barbizon](#) pour découvrir une sélection 2025 d'idées cadeaux d'auteurs, artisans et producteurs locaux qui méritent une visite.

[Découvrez nos boutiques de Noël](#)

Une ambiance cosy au coin du feu

Après une sortie revigorante en forêt de Fontainebleau, une après-midi passée à l'extérieur à flâner sur les marchés de Noël, ou tout simplement pour fêter le Nouvel An, quoi de mieux qu'une pause au coin du feu ? Cela tombe bien, la destination regorge d'hôtels ou chambres d'hôtes et de restaurants proposant cheminées et poêles cheminées. Nous vous avons sélectionné quelques bonnes adresses !

Des hébergements cocons aux sensations apaisantes de vacances d'hiver



Crédits photos (de bas en haut et de gauche à droite) : Demeure de Campagne Fontainebleau, Le Château de Bourron, La Folie Barbizon

- [Fontainebleau Demeure de Campagne****](#) : à 5 min à pied de la forêt de Fontainebleau et du château, cet hôtel propose des formules tout compris ou en demi-pension idéal pour se reposer (piscine intérieure). Le très grand salon dispose d'une belle cheminée.

- [Le Château de Bourron*****](#) : au cœur du charmant village de Bourron-Marlotte, qui compte pas moins de 3 restaurants de qualité, les visiteurs entrent dans le grand domaine du Château avec ses douves et son escalier réplique de l'escalier en fer à cheval du Château de Fontainebleau. Un grand salon pour se détendre, une bibliothèque magnifique et les vastes chambres sont un havre de paix cosy en hiver.

- [La Folie Barbizon****](#) : la nouveauté au Pays de Fontainebleau, l'hôtel est un havre de ressourcement et de créativité au cœur de la nature. Ses belles cheminées invitent à la douceur et à la détente en hiver avec un univers de couleur qui fait du bien aux yeux et à l'esprit !

Sur le site de [Fontainebleau Tourisme](#), l'office de tourisme du Pays de Fontainebleau, est présenté l'ensemble des informations utiles sur la destination pour découvrir toutes les facettes du Pays de Fontainebleau.

Contacts presse Fontainebleau Tourisme :

Moreno Conseil

Clara Moreno - 06 12 56 70 07 – clara@morenoconseil.com

Léa Gonçalves - 06 27 93 60 29 – lea@morenoconseil.com

Fontainebleau Tourisme - Christelle Berthevas

Directrice communication et partenariats – 06 73 89 75 64 – christelle@fontainebleau-tourisme.com

Retrouvez Fontainebleau Tourisme sur les réseaux sociaux (cliquez sur les icônes) :

