

Communiqué de presse

## **Les premières vacances de l'année** **Une saison d'automne tout en douceur à moins d'une heure de Paris**

Fontainebleau, octobre 2023 – L'automne, ses couleurs, ses balades, ses moments gourmands, ça vous tente ? Alors pourquoi ne pas en profiter en famille au [Pays de Fontainebleau](#) dès le 21 octobre à l'occasion des vacances ? La destination offre une très grande richesse d'activités, de découverte et de plaisirs gourmands pour se sentir en harmonie avec cette saison, entre nature, culture et gastronomie ! A moins d'une heure de Paris par le train, elle offre une douce sensation de vacances accessibles.



*Crédit photo : Fabrice Milochau*

### **L'automne, l'occasion de redécouvrir un territoire**

Pour la Toussaint, le Pays de Fontainebleau vous propose une sélection d'expériences pour passer des vacances et séjours inoubliables. La forêt de Fontainebleau et ses paysages révèlent à cette saison toute leur beauté sous une lumière et des couleurs sublimes, avec aussi des sorties guidées et activités pour en découvrir toute sa magie. De son côté, le Château de Fontainebleau prend une teinte tout particulièrement romantique, avec une très belle réflexion de la lumière sur les murs extérieurs du château et sur l'eau de ses fontaines. Enfin, la ville royale et impériale de Fontainebleau, les villages de caractère du territoire gardent une douce animation et proposent un large choix d'hôtels, chambres d'hôtes et jolies adresses comme salons de thé, magasins de déco, ou encore épicerie fines où il fait bon flâner.

### **De nouvelles expositions et visites guidées pour redécouvrir un héritage culturel, s'étonner et se distraire**

Une période pour prendre le temps de profiter de tout ce que le Pays de Fontainebleau a à offrir en matière de sorties culture et patrimoine.



Crédits photos : L'Empereur Napoléon III © RMN-Grand Palais (Château de Versailles) Gérard Blot – Eglise Saint-Louis, ville de Fontainebleau

Du 15 septembre au 19 novembre 2023, venez découvrir la nouvelle exposition [« Fontainebleau, la ville sous le Second Empire \(1852 – 1870\) »](#), dans l'Atelier de la Charité Royale. Le Second Empire a laissé à la ville de Fontainebleau une empreinte indélébile. Dans le cadre des commémorations liées aux 150 ans de la mort de Napoléon III, cette exposition présentera de rares et exceptionnels objets, un parcours thématique, où se côtoient peintures, sculptures, photographies, mobiliers, objets d'art, etc. qui brosse le portrait de cette époque foisonnante et riche. *Atelier de la Charité Royale / Médiathèque, 15 rue Royale, Fontainebleau.*

Justement, toujours à Fontainebleau, profitez-en pour flâner dans son [centre-ville](#) animé. Riche d'un patrimoine historique, avec de nombreuses petites pépites à redécouvrir, c'est l'endroit idéal pour que les esprits curieux puissent mesurer le lien fort qui unissait Napoléon III à la ville. Rappelons qu'au 19ème siècle, le couple impérial a joué un rôle-clé dans la transformation de Fontainebleau pour en faire une destination de villégiature prisée et à la pointe du bon goût. Nouveau, l'Office de tourisme y organise [des visites spécialement sur le thème impérial](#), une occasion unique de déambuler dans ces rues et ruelles pavées et de s'arrêter dans des lieux chargés de secrets et d'anecdotes.... *Tarif unique : 7€*

Profitez d'un détour au château pour y découvrir à partir de l'automne 2023, la nouvelle exposition [« Fontainebleau, portrait d'un château »](#), ce sont plus de 250 œuvres, dessins (encre, fusain, aquarelle, gouache), gravures, albums issus des collections du château, tant du fond des archives que du fond d'arts graphiques. Ces œuvres, accompagnées de deux maquettes historiques du château, mettront en lumière l'architecture du château au fil des siècles et constitueront un véritable portrait dessiné de la demeure des rois. *Plein tarif : 14 € (Prix du billet d'entrée du château, exposition accessible dans le circuit de visite), Tarif réduit : 12 € (Prix du billet d'entrée du château, exposition accessible dans le circuit de visite). Accessible avec le billet d'entrée du château.*

Jusqu'au 31 décembre 2023, à l'occasion de la [commémoration des 150 ans de la mort de Napoléon III](#), le Château de Fontainebleau met à l'honneur l'une de ses périodes historiques significatives : le Second Empire (1852-1870). Après avoir embelli et aménagé les espaces au goût de l'époque, Napoléon III et Eugénie font du château un lieu de résidence et de réception pour y accueillir des centaines d'invités. Un nouveau parcours, des visites guidées et des installations vous permettront de porter un nouveau regard sur « la maison des siècles ».

### **La destination se redécouvre aussi en famille avec des activités ludiques pour les enfants !**

Pendant les vacances scolaires et les weekends, l'Office de tourisme du Pays de Fontainebleau et les différents acteurs touristiques du territoire proposent une programmation spéciale pour les familles. Parmi les temps forts à vivre pendant la Toussaint :



Crédit photos : Office de Tourisme du Pays de Fontainebleau

#### [Une sortie nature en chiens de traîneaux](#)

Partez pour un moment d'évasion dans la forêt de Fontainebleau avec un musher professionnel. Christian Perlwitz vous transmet l'amour qu'il partage avec ses chiens de traîneau et ses années d'expérience à travers ses différentes activités. Une activité originale qui mêle pédagogie et praticité pour se ressourcer en pleine nature ! *A partir de 48 euros.*

#### [Visite guidée – Découverte des baies et fruits d'automne en forêt](#)

À l'automne, la forêt présente une belle collection de fruits charnus et fruits secs, certains sont comestibles et d'autres non avec chacun leur spécificité. Lors d'une balade, vous apprendrez à les connaître et à les reconnaître, pour vos futures balades en forêt. A l'issue de ce jeu de découverte, les fruits forestiers, baies, drupes, fruits complexes, fruits multiples et fruits secs seront plus simples à identifier dans une haie, dans un bois, ou même dans votre jardin. *Samedi 4 novembre à 10h – Tarifs adulte : 16 €, enfant (6-12 ans) : 9 €. Gratuit pour les moins de 6 ans.*

#### [Promenades contées en forêt de Fontainebleau](#)

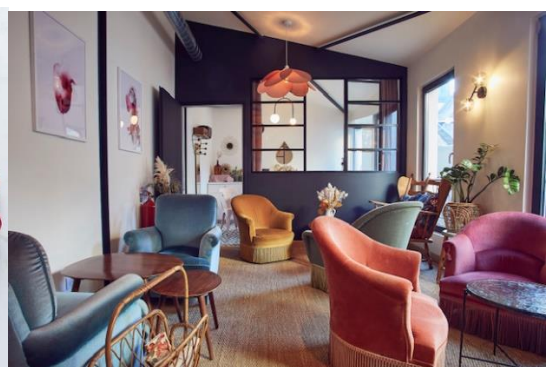
L'Office de Tourisme du Pays de Fontainebleau vous propose d'aller à la rencontre de l'enchantement de la forêt grâce à la magie des contes. Une manière rêveuse et originale de découvrir le massif de Fontainebleau, animée par le conteur-musicien Dominique Motte. *Samedi 21 octobre à 15h. Tarifs Adulte : 16 €, Tarifs Enfant (5-12 ans) : 9 €.*

#### [Visite en famille : Enquête au château saison 4](#)

Après le succès de la visite « Enquête au château » saison 3, le château a élaboré un nouvel épisode pour le plus grand plaisir des petits enquêteurs. *Du 21 octobre au 4 novembre à 11h30 et 15h.*

#### **Se réchauffer autour d'un thé, d'un chocolat chaud et pourquoi pas d'un bubble tea !**

Cette saison automnale est aussi l'occasion de s'accorder des moments gourmands et réconfortants notamment dans les nombreux salons de thé et pâtisseries de la destination. Idéal après une sortie revigorante !



Crédits photos : La Juxtaposition, Frédéric Cassel, Elemiah

#### [Chez Elemiah](#)

Envie de profiter d'une pause végétale ? Rendez-vous dans ce nouveau restaurant et salon de thé alternatif vegan. D'une capacité d'une dizaine de couverts en terrasse et d'une vingtaine de places à l'intérieur, le salon se veut aussi charmant que cosy avec un intérieur singulier. Un espace de télétravail a été créé à l'étage pour les télétravailleurs. Le

dimanche, le restaurant propose un brunch en buffet à volonté, entièrement végétarien.

#### [Le salon de thé Frédéric Cassel](#)

Pour un break empli de douceur, direction la rue piétonne des Sablons, la plus ancienne de Fontainebleau, où se trouve une élégante boutique / salon de thé (une institution dans cette ville impériale !) avec une variété de parfums et des collections de pâtisseries automnales.

#### [Le salon de thé au château Rosa Bonheur](#)

Une évasion dans le temps au cœur de cette belle demeure qui fut le lieu de vie de Rosa Bonheur à Thomery. Une vaisselle élégante et d'époque avec ces théières en argent et ces petites madeleines tout juste sorties du four. Une très belle carte de thé et un chocolat chaud crémeux maison.

#### [Le salon de thé la Juxtaposition](#)

La Juxtaposition est à la fois un salon de thé, une boutique, un atelier et un lieu d'exposition. Il s'agit avant tout d'un salon de thé cosy et élégant au cœur du village des peintres de Barbizon où l'art est omniprésent.

#### **Découvrez également deux nouveautés de la destination :**

##### [Ma perle 2 thé](#)

Dans un décor en deux dimensions, original et monochrome, semblable aux illustrations d'une bande dessinée, sur place ou à emporter, venir découvrir les bubbles teas de ce salon de thé, boisson à base de thé originaire de Taïwan.

Chez Ma Perle 2 Thé, les bubbles teas sont réalisés avec des perles de jus de fruits qui explosent en bouche mais également avec des perles de tapioca cuisinées maison.

##### [Café Sumac](#)

Café Sumac vous présente sa petite annexe urbaine : un café, galerie, disquaire à Fontainebleau. Vous y trouverez un espace de détente où lire, boire et manger en après-midi, écouter et acheter de la musique, admirer et vous offrir des œuvres d'artistes qui nous entourent.

#### **Nouveauté, un hébergement emblématique de la cité impériale réouvre ses portes**

L'Office de tourisme du Pays de Fontainebleau propose un large choix d'hébergements, entre hôtels, gîtes, chambres d'hôtes, hébergements insolites, vous pouvez choisir aisément votre lieu de séjour.



Crédits photos : Hôtel & Spa Napoléon

#### [Hôtel & Spa Napoléon \\*\\*\\*\\* !](#)

Hôtel emblématique de cette cité impériale et nature, cette bâtisse du 17e siècle ajoute un nouveau chapitre à sa propre histoire et à celle des bellifontains avec l'arrivée d'un hôtel pensé comme une maison épicurienne.

Après 3 ans de travaux, l'Hôtel & Spa Napoléon fait peau neuve et devient l'escapade idéale pour un séjour chic et décontracté. Idéalement situé à deux pas du Château, des jardins de Diane et à cinq minutes de la forêt à vélo, un véritable souffle d'air frais à moins d'une heure de Paris.

Retrouvez la liste d'autres hébergements disponibles [ici](#).

\*\*\*\*\*

Sur le site [fontainebleau-tourisme.com](http://fontainebleau-tourisme.com), l'Office de tourisme du Pays de Fontainebleau, est présenté l'ensemble des informations utiles sur la destination pour découvrir toutes les facettes du Pays de Fontainebleau.

**Contacts presse Office de Tourisme du Pays de Fontainebleau :**

Moreno Conseil

Clara Moreno - 06 12 56 70 07 – [clara@morenoconseil.com](mailto:clara@morenoconseil.com)

Lea Goncalves – 06 27 93 60 29 – [lea@morenoconseil.com](mailto:lea@morenoconseil.com)

Office de tourisme du Pays de Fontainebleau - Christelle Berthevas

Responsable communication et partenariats – 06 73 89 75 64 – [christelle@fontainebleau-tourisme.com](mailto:christelle@fontainebleau-tourisme.com)

**Retrouvez l'Office de Tourisme du Pays de Fontainebleau sur les réseaux sociaux (cliquez sur les icônes) :**

