



Communiqué de presse

Libre et sans voiture *Se sentir en vacances, dépaysé(e) à moins d'une heure de Paris*

Fontainebleau, septembre 2022 - En faveur d'un tourisme durable, la [destination Pays de Fontainebleau](#) invite les visiteurs à séjourner sans voiture d'autant que l'accessibilité de la destination par le train est simple. Un moyen de transport durable, économique et serein pour profiter de ses vacances et week-end à moins d'une heure de Paris tout en se dépaysant vraiment.



crédit photo : Chlorofilm – Fontainebleau Tourisme

La période actuelle nous rappelle chaque jour l'importance de faire évoluer nos comportements et notamment en matière touristique. La destination Pays de Fontainebleau est naturellement au cœur de ces préoccupations. D'autant plus que le privilège de résider dans un espace naturel d'exception comme celui de la forêt de Fontainebleau, classée forêt d'exception et Réserve Mondiale de Biosphère par l'UNESCO, impose à ses habitants, à ses acteurs mais aussi à ses visiteurs d'adopter des comportements pour favoriser un tourisme durable en respect avec le vivant.

L'évasion durable depuis Paris Gare de Lyon

Facilement accessible sans voiture, le Pays de Fontainebleau se situe à seulement 40 min de Transilien (Ligne R) depuis Paris. Accessible avec le forfait Navigo et Mobilis, **la destination bénéficie aussi du billet à 4 euros** mise en place par Ile-de-France Mobilité et la Région Ile-de-France. **Le Pays de Fontainebleau compte 6 gares SNCF** permettant de se déplacer sur sa destination de manière économique et écologique depuis Paris Gare de Lyon : Bois-le-Roi, Fontainebleau/Avon, Héricy, Chartrettes, Vulaines-sur-Seine/Samoreau et Bourron-Marlotte/Grez sur Loing.

Depuis 2019, la destination souhaite la bienvenue à ses visiteurs dès leur arrivée avec **une signalétique touristique** en gare de Fontainebleau-Avon avec de beaux visuels, le château de Fontainebleau, la forêt de Fontainebleau, la Seine, la

marche, le vélo... Un vrai dépaysement pour un voyage durable dès Paris Gare de Lyon, un bien-être ressourçant et accessible.

Un clin d'œil de plus pour célébrer le sans voiture, **de jolies expositions photographiques du territoire sont à retrouver sur le parvis de la gare de Fontainebleau/Avon**. Ces expositions s'alternent dans l'année, et c'est le sport qui est à l'honneur jusqu'au mois de novembre avec un projet labellisé Olympiade Culturelle par le Comité Olympique Paris 2024.



crédit photos : Fontainebleau Tourisme

Le sans-voiture au Pays de Fontainebleau

Des bus à l'arrivée

Toute l'année, des bus de ville sont disponibles à chaque arrivée de train en gare de Fontainebleau/Avon. Ils transportent notamment les visiteurs directement au château et au centre-ville de Fontainebleau, qui sont accessibles également à 15/20 min à pied au travers d'une balade bucolique en passant par le parc du Château de Fontainebleau. Du lundi au samedi, le bus de la ligne 21 permet aux visiteurs de se rendre à Barbizon avec des départs réguliers.

Une destination cyclable

Nombre de visiteurs arrivent sur la destination avec leur propre vélo, en empruntant notamment la Scandibérique (nom du tronçon français de la véloroute européenne EuroVelo 3) ou en mettant leur vélo dans le train, le Transilien de la ligne R offrant cette possibilité à certains horaires. A noter que d'ici la fin de l'année 2022, les visiteurs pourront emprunter en intégralité la liaison douce vélo entre la gare et le site évènementiel du Grand Parquet !

Il est également possible de louer des vélos directement en gare de Fontainebleau/Avon avec [Blow Cycles](#), un nouveau loueur de VTT à assistance électrique, localisé à l'intérieur de la gare. De nombreuses options de location sont disponibles sur la destination, retrouvez la liste [ici](#).



crédit photos : à gauche : Chlorofilm -Fontainebleau Tourisme – à droite : Blow Cycle

Si proche et si dépaysement, le tourisme durable s'incarne au Pays de Fontainebleau

La destination Pays de Fontainebleau bénéficie d'une offre riche d'hôtels, de chambres d'hôtes, gîtes et meublés qui correspondent aux attentes des visiteurs d'aujourd'hui avec pour la majorité d'entre eux des jardins et une proximité avec la forêt de Fontainebleau dans les 26 communes et le château de Fontainebleau situé au cœur de la ville impériale.

De nombreux hébergeurs accueillent désormais avec facilité les vélos sur place. L'[hôtel Victoria](#) à Fontainebleau ainsi que le [Château de Bourron](#) à Bourron-Marlotte sont d'ailleurs labélisés « Accueil vélo ». L'[hôtel Demeures de Campagne Château de Fontainebleau Mercure](#) propose quant à lui une **offre de location de vélos sur place**. Retrouvez l'ensemble des hébergements [ici](#).

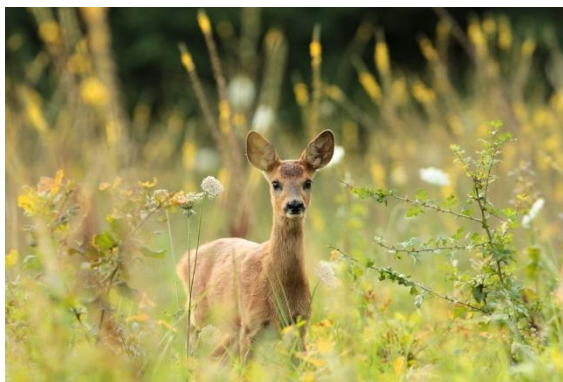
Une offre touristique pensée sans voiture

Au départ de la gare de Fontainebleau/Avon, les visiteurs peuvent découvrir le **plaisir de la marche et de la randonnée** avec la [Promenade de la Tour Denecourt](#), la [Promenade des points de vue](#) ou encore le circuit [Au fil de l'eau à travers le parc et les jardins du Château de Fontainebleau](#). [Nos itinéraires accessibles depuis les gares](#)

Fontainebleau Tourisme propose également **des itinéraires réalisables à vélo** de différentes durées et dans des environnements naturels variés. A découvrir le charmant parcours cyclable qui relie Fontainebleau à Barbizon surnommé le FB, idéal en famille et entre amis. Et pour ceux qui préfèrent l'itinérance équestre, notre destination se voit traverser par la [Route Européenne d'Aragnan](#), premier itinéraire équestre européen. Pour des parcours riches en réflexion spirituelle, la route de Compostelle passe également par Barbizon et près de Fontainebleau.

Des visites guidées et ludiques de la forêt sont également accessibles facilement au départ de La Faisanderie et/ou de la gare de Fontainebleau/Avon : [le stage photographique magie de la forêt](#), [la visite en forêt de Fontainebleau sur le thème de la biodiversité](#), [les balades guidées spéciales animaux de la forêt](#) ou encore sur [les baies et fruits d'automne](#). Elles sont directement réservables en ligne [ici](#).

Le nouveau guide des balades en forêt de Fontainebleau est une introduction au plaisir de la marche dans cet espace d'exception avec 20 sentiers à parcourir proposés dont de nombreux circuits accessibles depuis les gares. Disponible dans les bureaux d'informations touristiques de Fontainebleau et Barbizon.



crédits photos : Fabrice Milochau – Yannick Dagneau

Sur le site de [Fontainebleau Tourisme](#), l'office de tourisme du Pays de Fontainebleau, est présenté l'ensemble des informations utiles sur la destination pour découvrir toutes les facettes du Pays de Fontainebleau.

Contacts presse Fontainebleau Tourisme :

Moreno Conseil

Clara Moreno - 06 12 56 70 07 – clara@morenoconseil.com

Indrani Muller - 06 27 93 60 29 – indrani@morenoconseil.com

Fontainebleau Tourisme - Christelle Berthevas

Responsable communication et partenariats – 06 73 89 75 64 – christelle@fontainebleau-tourisme.com

Retrouvez Fontainebleau Tourisme sur les réseaux sociaux (cliquez sur les icônes) :

