

Communiqué de presse

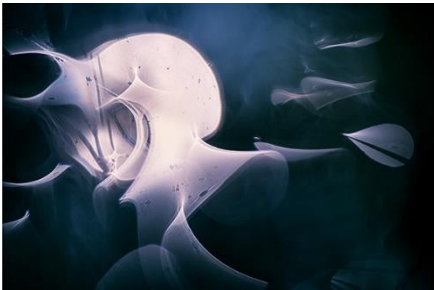
« Nature et Biodiversité » :
une exposition photographique de Cathy Bernot et Martine Propice
Fontainebleau, du 11 février au 31 mars 2022

Fontainebleau, février 2022 – [Fontainebleau Tourisme](#), l'office de tourisme du Pays de Fontainebleau et [l'Office National des Forêts](#) vous présentent l'exposition photographique de plein air « Nature et Biodiversité » qui aura lieu du 11 février au 31 mars 2022, à Fontainebleau.

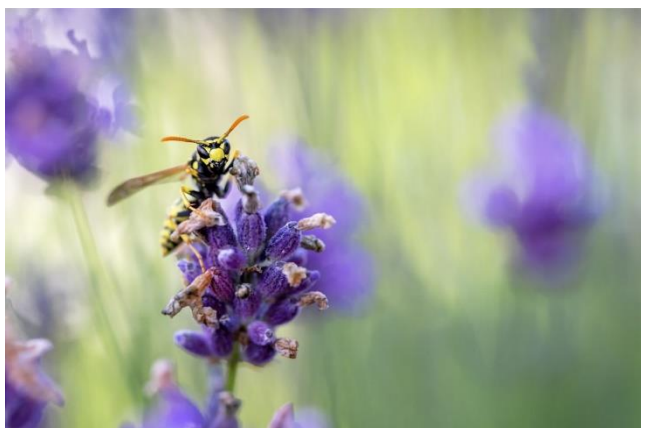
Un voyage sensible au cœur de la biodiversité auquel vous convient Cathy Bernot et Martine Propice. 26 panneaux grands formats présentant leurs œuvres seront exposés dans les espaces vert du parvis de la gare SNCF de Fontainebleau-Avon.

Cette exposition est organisée dans le cadre du [festival Phémينا](#) consacré à la place des femmes dans le monde de la photographie qui se tiendra du 12 au 20 mars à Fontainebleau.

Dès la descente du train, plongez au cœur d'une destination où l'art et la nature se rencontrent en ce mois de février et à l'approche des premières vacances scolaires de l'année.



Cathy Bernot, Dame blanche (Fée du lac) / Nyneve et l'ours du lac (Autre nom de la fée Viviane)



Martine Propice, Mimétisme (Aleurode sur un mycète) / Attentive (Guêpe sur une fleur de lavande)

Un voyage photographique au cœur de la nature

Pour cette exposition, les deux photographes portent un regard sensible sur la biodiversité, avec une plongée dans la macro-faune, sa beauté presque invisible à nos yeux, pourtant essentielle, et l'eau comme indispensable source de vie et porteuse d'imaginaire mystique. Ces deux éléments, clés au maintien de la biodiversité occupent aussi une place importante en forêt de Fontainebleau, considérée comme un véritable joyau en Ile-de-France par ses habitants et des visiteurs, soucieux de renouer le lien avec la nature et le vivant.

Ancienne forêt royale et classée forêt d'exception, la forêt de Fontainebleau est en effet un espace naturel unique en Ile-de-France avec plus de **22 000 ha de nature préservée**. Elle abrite une grande diversité de milieux avec plus de **5 685 espèces végétales et 6 000 espèces animales**. Cette nature rayonnante et sensible est une invitation à un voyage au cœur de la nature avec une mosaïque de paysages et une succession d'écosystèmes forestiers variés de sa faune : chaos rocheux et points de vue, landes et haute futaie, mares et espaces humides, étendue de sable...

Premier site naturel au monde à bénéficier d'une mesure de protection avec les Réserves des peintres de Barbizon, elle constitue également un précieux réservoir de biodiversité. A ce titre, elle est classée par l'UNESCO comme réserve mondiale de biodiversité : un territoire considérant la conservation de la biodiversité et le développement durable comme le cœur de ses valeurs.

La nature dans l'objectif

C'est à deux pas de la forêt de Fontainebleau que vous pourrez découvrir les œuvres des deux photographes : [Cathy Bernot](#) et [Martine Propice](#).

A travers ses diptyques, **Cathy Bernot** explore la magie des eaux familières (mares, ruisseaux, étangs, zones humides, simples flaques, etc.) sous le prisme des esprits de la nature et de la figure emblématique de Mélusine. Dans la nature, qui n'a jamais eu ce sentiment d'être observé ? Comme si notre présence éveillait quelque chimère assoupie depuis des siècles. Arbre vénérable, pierre dite aux fées, source ou simple promontoire : partout subsistent des sites au passé légendaire. Au travers de panneaux d'information, cette exposition invite les visiteurs à découvrir les légendes en forêt de Fontainebleau sur le thème de l'eau pour ensuite au grès de leur balade se rendre sur les lieux qui portent toujours l'empreinte de ces légendes.



Cathy Bernot, Lorelei (Sirène de la mythologie germanique) / Ondine aux cheveux d'or (Naïade de nos rivières)

Martine Propice quant à elle, consacre sa série aux insectes et autres petits animaux dont certaines populations ont dangereusement diminué ces dernières années. Elle met à l'honneur l'infiniment petit au travers de superbes macrophotographies. La forêt de Fontainebleau, grâce notamment à ses mares offrent également aux visiteurs cette aventure dans l'infiniment petit : libellules et amphibiens (tritons, grenouilles, crapauds, etc.).



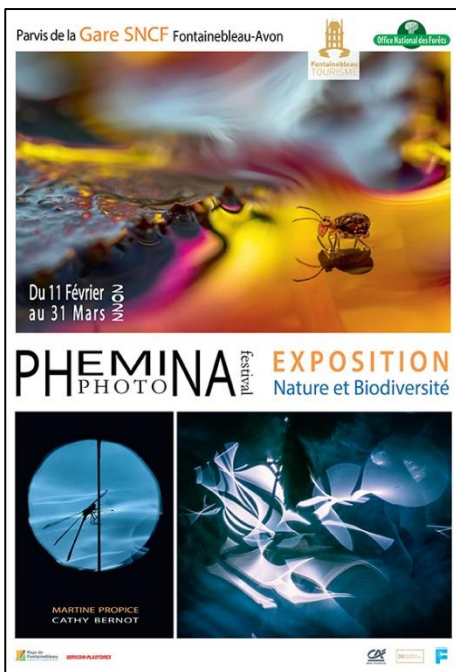
Martine Propice, *En attendant la nuit (Mouche asilide sur des ombellifères)* / Errance estivale (*fourmi sur une fleur d'osteospermum*)

La photographie féminine en premier plan

Depuis cinq ans, le **festival Phémينا** se consacre à la place des femmes dans le monde de la photographie (femmes photographes et femmes photographiées). Pour sa 5^{ème} édition, le festival présentera du **12 au 20 mars 2022** à **Fontainebleau**, le travail d'une trentaine d'exposant(e)s parmi lesquels deux invités d'honneur : [Bettina Dupont](#) et [Isshogai](#). L'entrée est libre.

A noter enfin que samedi 19 mars, Fontainebleau Tourisme proposera une [visite guidée sur le thème des femmes célèbres de Fontainebleau](#), et elles sont nombreuses ! La réservation se fait en ligne.

Informations pratiques :



Exposition de plein air « Nature et Biodiversité »
Du vendredi 11 février au jeudi 31 mars 2022 inclus -
Parvis de la gare SNCF de Fontainebleau-Avon

5^{ème} édition du festival photo Phémينا
Du samedi 12 au dimanche 20 mars 2022 inclus – Entrée libre
Médiathèque municipale de Fontainebleau, 15 rue Royale, 77300 Fontainebleau

Théâtre municipal de Fontainebleau, 9 rue Dénecourt, 77300 Fontainebleau

Sur le site de [Fontainebleau Tourisme](#), l'office de tourisme du Pays de Fontainebleau, est présenté l'ensemble des informations utiles sur la destination pour découvrir toutes les facettes du Pays de Fontainebleau.

Contacts presse Fontainebleau Tourisme :

Moreno Conseil

Clara Moreno - 06 12 56 70 07 – clara@morenoconseil.com

Indrani Muller - 06 27 93 60 29 – indrani@morenoconseil.com

Fontainebleau Tourisme - Christelle Berthevas

Responsable communication et partenariats – 06 73 89 75 64 – christelle@fontainebleau-tourisme.com

Retrouvez Fontainebleau Tourisme sur les réseaux sociaux (cliquez sur les icônes) :

