



Communiqué de presse

### Destination Saint Valentin

*Et si vous vous autorisiez une escapade romantique l'espace d'un week-end au Pays de Fontainebleau ?*

Fontainebleau, décembre 2021 – Profitez d'une bulle d'évasion et de romantisme au Pays de Fontainebleau. A moins d'une heure de Paris, la beauté des paysages de la forêt de Fontainebleau, du château de Fontainebleau, du village des peintres de Barbizon, de Bourron-Marlotte et son château/hôtel font de la destination un cadre idéal pour se retrouver ! Prenez exemple sur nos illustres amoureux et venez découvrir les bonnes adresses et différentes ambiances à vivre à deux.



*Crédit photo : Fontainebleau Tourisme*

### Nombre d'amoureux célèbres ont cédé au charme de la destination

#### George Sand et Alfred de Musset à Fontainebleau

Eminents auteurs romantiques du XIX<sup>ème</sup> siècle, George Sand et Alfred de Musset décident en effet de séjourner dans la ville impériale de Fontainebleau, rue de France, en 1833, pour vivre pleinement leur amour naissant. La forêt de Fontainebleau sera là pour eux, une source inépuisable d'inspiration dans l'imaginaire romantique.

*« Et nous, vivons à l'ombre, ô ma belle maîtresse ! Faisons-nous des amours qui n'aient pas de vieillesse ; Que l'on dise de nous, quand nous mourrons tous deux : Ils n'ont jamais connu la crainte ni l'envie ; Voilà le sentier vert où, durant cette vie, En se parlant tout bas, ils souriaient entre eux. »* A George Sand (III), Alfred de Musset

#### Elisabeth II et le Prince d'Edimbourg ou encore Jean Cocteau et Jean Marais à Barbizon

Barbizon, célèbre village des peintres en bordure de la forêt de Fontainebleau fut aussi un lieu d'inspiration pour les poètes comme Guillaume Apollinaire, Jacques Prévert, Georges Stevenson et bien entendu des peintres comme Jean-François Millet et son tableau célèbre « l'Angélus ». Ce village fut également le lieu de séjour de couples célèbres

tels que la reine Elisabeth II et le prince Philippe d'Edimbourg aux Charmettes (ancien hôtel, le plus connu aux XIXème siècle à Barbizon), Jean Cocteau et Jean Marais à ce qui est aujourd'hui [La Folie Barbizon](#), l'empereur Hirohito et son épouse à [l'hostellerie du Bas Bréau\\*\\*\\*\\*](#), toujours ouvert et récemment rénové !

### **Louis XV et la marquise de Pompadour dans la ville impériale de Fontainebleau**

Fontainebleau et son château gardent l'empreinte de nombreux amours souverains comme celui de Louis XV et de la marquise de Pompadour. Madame de Pompadour avait commandé une résidence privée sur le boulevard Magenta à Fontainebleau pour s'isoler du château et avoir plus d'intimité. Elle y recevait ses convives et son amant. En effet, le roi Louis XV s'esquivaient par la petite grille du château située dans le jardin anglais, aujourd'hui fermée, et qui donnait directement sur l'Ermitage Pompadour pour la retrouver en secret.



Crédit photo : Jérôme Schwab

### **En février, laissez parler le sentiment amoureux et découvrez nos adresses romantiques**

#### **Fontainebleau**

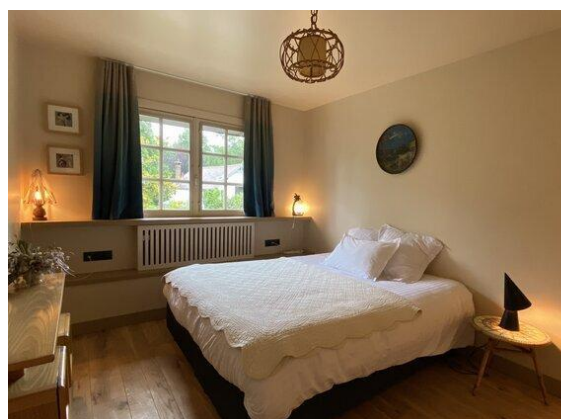
- [L'hôtel de l'Aigle Noir](#) : étape impérial incontournable, cet hôtel historique désormais sous la marque M Gallery offre une atmosphère calme et très distinguée. Un hôtel rénové en 2021 qui offre de vastes chambres supérieures et suites (Napoléon Bonaparte, Joséphine...), décorées chacune d'un papier peint spécifique qui offre des moments d'évasion. Le nouveau restaurant et bar lounge participe au confort du séjour.
- [L'hôtel la Demeure du Parc](#) : à deux pas du parc du château, c'est une adresse discrète et élégante qui attend les amoureux. Certaines chambres ont une vue sur les jardins du château de Fontainebleau. Son restaurant [La Table du Parc](#) est reconnu comme l'une des plus belles tables de la destination.
- [La demeure des Aiglons](#) : des chambres d'hôtes au cœur de la ville impériale bénéficiant d'un très beau jardin dans un ancien hôtel particulier, élégant, discret et au calme.
- [Les anges de Fleury](#), un gîte et une charmante maison à louer au cœur de Fontainebleau, avec une décoration soignée et élégante, une adresse au nom évocateur.

#### **Bourron-Marlotte**

- [Le château de Bourron](#) : ce très beau château dont l'escalier est la réplique de celui en fer à cheval au château de Fontainebleau offre de très belles chambres romantiques avec vue sur le très grand parc arboré de la demeure. Une jolie petite maison est également en location dans le domaine : [La maison de la Source](#)
- [Le café de la Paix](#) : à deux pas du château, un restaurant spacieux calme et contemporain à la décoration soignée doté d'une carte spécifique pour la St Valentin.

## Barbizon

- L' incontournable [La Folie Barbizon](#) : résidence d'artistes et aussi chambres d'hôtes ! Le nouveau lieu branché et arty de Barbizon, avec une déco chinée par le propriétaire et la mise en valeur du travail de jeunes créateurs !
- [L'hôtel Les Pléiades](#) qui dispose de certaines chambres et suites avec vue sur la forêt de Fontainebleau. Il bénéficie d'un spa et d'une piscine. Son restaurant permet de dîner près d'un feu de cheminée.
- [La suite Barbizon](#) : une adresse entièrement dédiée aux couples et aux amoureux avec de vastes chambres à la décoration unique et équipées de jacuzzi.



Crédits photo : L'Aigle Noir / Demeure du Parc / Demeure des Aiglons / Château de Bourron / La Folie Barbizon ©Julien Weber/ Les Pléiades

## Déambulations amoureuses, de multiples ambiances à vivre !

La ville impériale de Fontainebleau invite à flâner à deux dans ses rues piétonnes et ses nombreux commerces indépendants : boutiques de décoration, de vêtements de petits créateurs, jolis fleuristes comme le XVIII attendent les visiteurs.

Baladez-vous dans [les jardins](#) du château et son joli pavillon de [l'étang aux carpes](#) sans oublier le canal et ses allées. La visite du château est aussi un véritable voyage au cœur de la vie des couples souverains.

C'est aussi un romantisme particulier, à l'abri des regards, qui attend les amoureux dans les villages d'artistes de la destination : [Barbizon](#) et sa rue principale bordée de galeries d'art et son sentier des peintres en forêt affectionné par les artistes du XIXème siècle. [Bourron-Marlotte](#), lieu de villégiature de Jean Renoir, Monet, etc. ses petites ruelles et ses maisons de maître en pierre. Et aussi, le charme de la Seine, avec des gîtes avec vue sur le fleuve, sans oublier le lavoir du village avec un charme fou !



Crédit photo : Le XVIII / Fontainebleau Tourisme

\*\*\*\*\*

Sur le site de [Fontainebleau Tourisme](#), l'office de tourisme du Pays de Fontainebleau, est présenté l'ensemble des informations utiles sur la destination pour découvrir toutes les facettes du Pays de Fontainebleau.

**Contacts presse Fontainebleau Tourisme :**

Moreno Conseil

Clara Moreno - 06 12 56 70 07 – [clara@morenoconseil.com](mailto:clara@morenoconseil.com)

Indrani Muller - 06 27 93 60 29 – [indrani@morenoconseil.com](mailto:indrani@morenoconseil.com)

Fontainebleau Tourisme - Christelle Berthevas

Responsable communication et partenariats – 06 73 89 75 64 – [christelle@fontainebleau-tourisme.com](mailto:christelle@fontainebleau-tourisme.com)

Retrouvez Fontainebleau Tourisme sur les réseaux sociaux (cliquez sur les icônes) :

